

WL TAP 2 USE

# BARGELDLOSES

# TICKETING

# FÜR

# UNBEGRENZTE

# MOBILITÄT

## 40%

aller Reisenden fühlen sich durch die Komplexität der verschiedenen Tarifsysteme im ÖPNV eingeschränkt.\*

## 27%

aller Reisenden würden den ÖPNV öfter nutzen, wenn die Bezahlung einfacher wäre.\*

## 43%

der Reisenden haben schon einmal einen Zug oder einen Bus verpasst, weil der Ticketkauf zu lange dauerte.\*\*

Fahrgäste wünschen sich eine einfachere, besser und dadurch reibungslose Nutzererfahrung.

\* The Future of transportation - Visa, 2019

\*\* Xerox, 2014

Überfüllte Straßen und anhaltende Urbanisierung sind große Herausforderungen für viele Regionen. Das Ziel von WL Tap 2 Use ist es, die Fortbewegung in der Stadt zu vereinfachen und zu verbessern. Reisende können mit WL Tap 2 Use ihre multimodalen Reisen besser planen, einfacher antreten und bezahlen, um ein nahtloses Transporterlebnis zu schaffen.

## WL TAP 2 USE

### EINE AUF DIE BEDÜRFNISSE DES KUNDEN ZUGESCHNITTENE LÖSUNG



#### ACCOUNT-BASIERTE LÖSUNG

- Regelt die Zugangsmöglichkeiten zu verschiedenen Mobilitätsangeboten
- Erlaubt Offline-Kontrolle, Erstellung multimodaler Reisen, Risikobewertung und Bestpreisfindung
- Unterstützt Open-Payment sowie andere Formen des Account-basierten Ticketings, auf der Basis von Barcode-, mobilem und hands-free-Ticketing

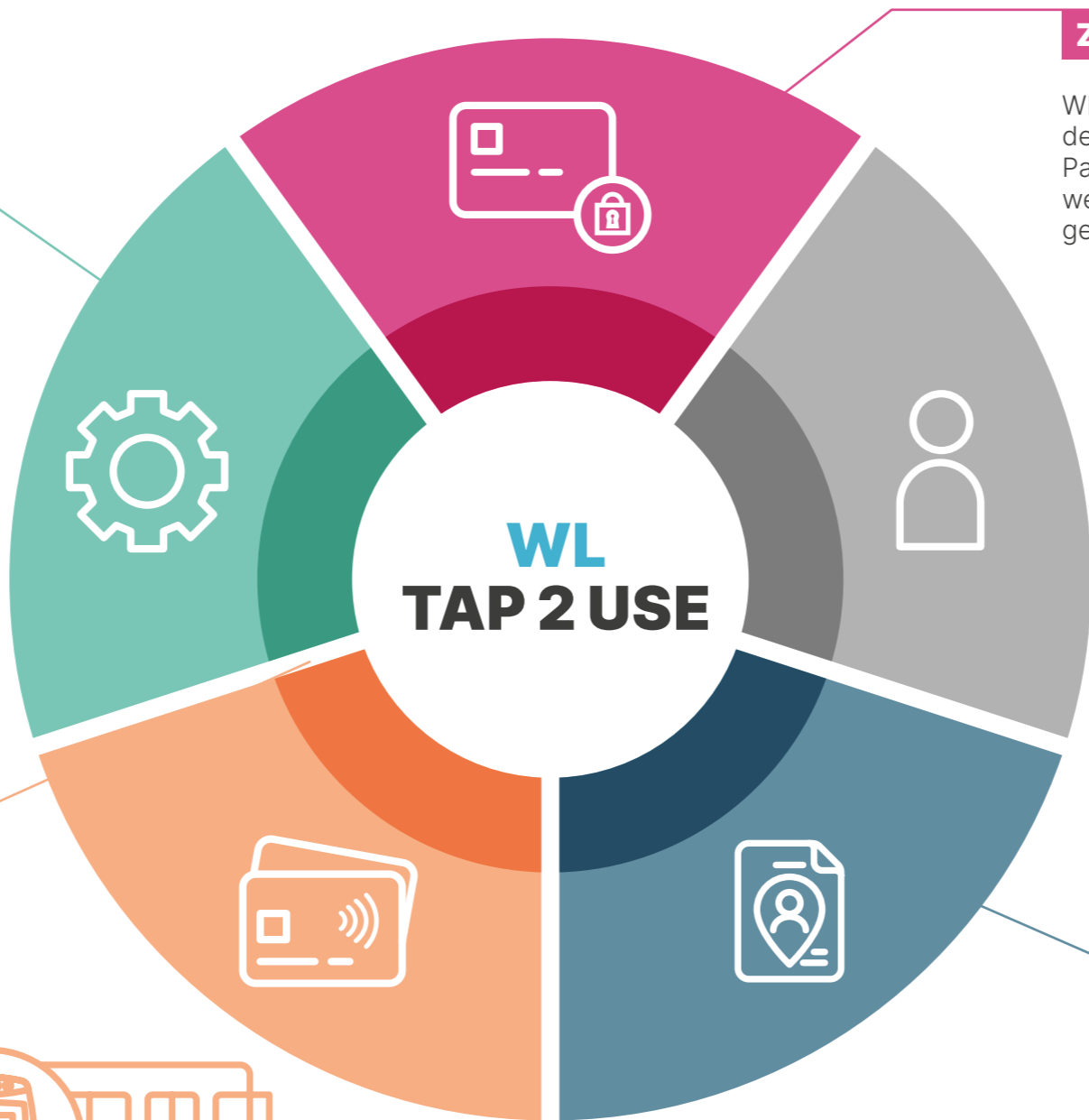


#### KUNDENERLEBNIS

Fahrgäste erhalten einfachsten Zugang zum ÖPNV und können über verschiedene persönliche Identifikationsmedien wie Debit- und Kreditkarten, bestehende ÖPNV-Karten und vielem mehr bezahlen.

Das System kann sich mit Validatoren im Fahrzeug und an der Haltestelle sowie mit mobilen Kontrollgeräten verbinden.

Die Lösung basiert auf offenen Schnittstellen, um eine reibungslose Integration sowohl existierender als auch neuer Systeme sicherzustellen und ist PCI DSS und P2PE konform.



**WL TAP 2 USE**

#### ZAHNLÜSUNGEN



WL Tap 2 Use garantiert die Sicherheit der Nutzer für Pre-Payment und Post-Payment-Prozesse, unabhängig davon, welches kontaktlose Zahlungsmittel genutzt wird



#### WL TAP 2 USE ZAHLUNGSDIENSTLEISTUNGEN

- Nutzt sichere Tokenisierung und Verschlüsselung von Zahlungsdaten
- Ermöglicht effiziente Verbindung zu mehreren Acquirern über einen sicheren, PCI-zertifizierten Kanal
- Management des finanziellen Risikos, Implementierung von Betrugserkennung und Forderungsmanagement



#### MOBILITY ACCOUNT



Der Mobility Account bildet die Basis für die MaaS-Angebote von WL Tap 2 Use.

In nur einem Account können Nutzer ihre persönlichen Informationen und Zahlungsmethoden aktualisieren, ihren Reiseverlauf und ihre Ausgaben überprüfen sowie, Mobilitätservices erwerben und Kontakt mit dem Kundenservice aufnehmen.



#### INTELLIGENTES BACK-OFFICE



#### DATA INTELLIGENCE

Betreiber können wichtige Nutzungsindikatoren und Mobilitätstrends erfassen und kontinuierlich ihren Service verbessern.

#### ADMINISTRATION

Das Verwaltungstool ermöglicht Systemkonfiguration, bietet Dashboards und Reports über die Leistungsfähigkeit des Systems.

## VORTEILE FÜR ALLE



#### FAHRGÄSTE

- Nahtlose multimodale Reise
- Bestmögliche Tarifauswahl
- Alles in einem Account



#### VERKEHRSUNTERNEHMEN

- ↓ Operative Kosten
- ↑ Kundenerlebnis
- ↑ Fahrgastzahlen



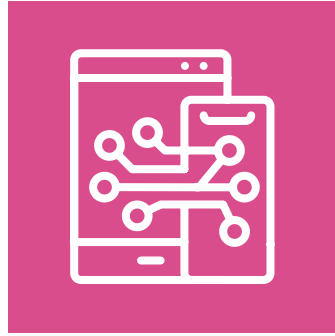
#### STÄDTE

- Integrierte Mobilitätsservices
- Erweiterte Audit- und Kontrollmöglichkeiten
- Gezieltes Marketing

## VORTEILE AUF EINEN BLICK:



Kundenzufriedenheit im Zentrum unserer Lösung



Innovation im MaaS-Bereich und volle Integration möglich



Erhöhtes Potenzial für steigenden Umsatz



Erfüllt PCI-Richtlinien, sichere und akkreditierte Zahlungsabwicklung

## ÜBER WORLDLINE

Worldline [Euronext: WLN] ist der europäische Marktführer im Bereich Zahlungsverkehrs- und Transaktionsdienstleistungen. Innovationsfähigkeit ist in der Unternehmens-DNA von Worldline tief verankert. Das Leistungsportfolio von Worldline umfasst das nationale wie internationale Commercial Acquiring (Akzeptanz von Kartenzahlungen) für den stationären Handel ebenso wie im Online-Business, die hochsichere Abwicklung von Zahlungsverkehrstransaktionen für Banken und Finanzinstitute sowie Transaktionsdienstleistungen im Bereich E-Ticketing für lokale wie nationale öffentliche Einrichtungen. Mit seiner Präsenz in über 30 Ländern und innovativen digitalen Dienstleistungen ist Worldline der Zahlungstechnologiepartner der Wahl für Händler, Finanzinstitute, die öffentliche Verwaltung und Verkehrsbetriebe wie auch für Industrieunternehmen. In seinen drei Geschäftsbereichen Merchant Services, Financial Services inklusive equensWorldline, sowie Mobility & e-Transactional Services beschäftigt Worldline weltweit rund 12.000 Mitarbeiter und erwirtschaftete 2019 einen Umsatz von rund 2,4 Milliarden Euro.

Für weitere Informationen  
[infoWL-DE@worldline.com](mailto:infoWL-DE@worldline.com)

**de.worldline.com** Worldline ist ein eingetragenes Markenzeichen von Worldline SA. Februar 2020 © 2020 Worldline

02-2020



The mark of responsible forestry