

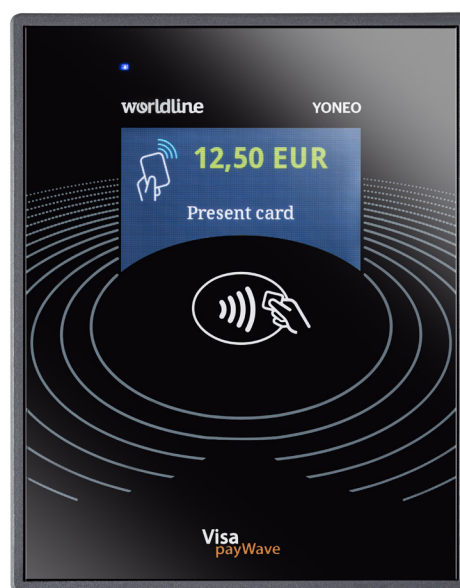
YONEO

Ein innovatives Zahlungsterminal - kontaktlos und vandalismussicher

YONEO™ ist ein robustes, kontaktloses Zahlungsterminal für NFC-Zahlungen mit und ohne PIN: ideal für Anwendungen in Ticketautomaten, Parkuhren und Verkaufsautomaten.

YONEO ist ein intelligenter NFC-Leser für EMV, Mifare und andere Karten. Das intelligente Design und das optionale hintergrundbeleuchtete TFT-Farbdisplay sorgen für ein angenehmes Zahlungserlebnis. Der geringe Platzbedarf* sowie integrierte Ethernet- und serielle Schnittstellen machen die Integration in den Verkaufsautomaten einfach und intuitiv.

Yoneo ist PCI PTS-zertifiziert und hält Vandalismus und Betrugsversuchen stand.



Vielseitigkeit

Selbst die eingebaute Konfiguration von YONEO nimmt im Verkaufsautomaten fast keinen Platz ein: Im Vergleich zum Banknotenprüfsystem (BNA) oder Münzprüfer ist YONEO viel platzsparender. Der kontaktlose Leser kann allein oder in Kombination mit anderen bedienerlosen Worldline-Terminals verwendet werden.

Typische Anwendungen für NFC-Zahlungen sind:

- Verkaufsautomaten (Getränke und Snacks)
- Tankstellen und Stromzähler
- Parkplätze auf der Straße und in Gebäuden
- High-End-Kioske (in Kombination mit der intelligenten Tastatur von XENTEO)

Terminalverwaltung

Verwalten Sie Ihre Terminals mit XENTURION®

- sicherer Software-Download per Fernzugriff
- Planung und Parametersteuerung
- Support und Diagnose des Terminals per Fernzugriff
- Remote Key Loading (RKL)

Umweltschutz

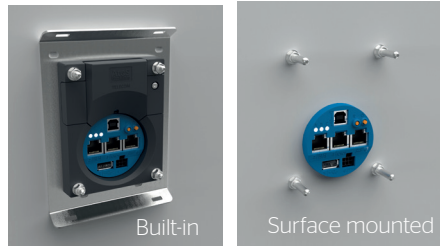
Wie alle aktuellen Worldline-Produkte wird YONEO gemäß den RoHS2- und WEEE-Standards hergestellt.

* EVA-CVS standard compliance

YONEO - ein innovatives Zahlungsterminal - kontaktlos und vandalismussicher

Herausragende Eigenschaften

- Ansprechende Benutzeroberfläche mit hintergrundbeleuchtetem TFT-Farbdisplay und Logo sowie softwaregesteuerten LEDs
- Elegantes und ergonomisches Design
- Einfache, flexible Integration in einen Kiosk
- Oberflächenmontierte oder eingebaute Konfigurationen bieten vielfältige Integrationsmöglichkeiten.



LEDs und Tasten

- Drei LEDs auf der Rückseite bieten eine sofortige visuelle Rückmeldung über den Gerätestatus
- Zwei Techniker-Tasten zum Zurücksetzen und Aktivieren des Terminals

Optionale Kabel und Zubehör

- MDB-Kabel, GSM/GPRS-Karte, externe Antenne und 3G-Karte

Spezifikationen

Prozessor

- Dual ARM™ 9-Prozessorkerne
- Hervorragende kryptographische Beschleuniger

Speicher

- 64 MB RAM, 128 MB Flash

Sicherheit

- 3DES, AES und RSA als Verschlüsselungsalgorithmen
- DUKPT-Schlüsselmanagement
- Zusätzliche Sicherheitssysteme verfügbar
- TLS 1.2

Zertifizierungen

- EMV 4.3 Level 1 und 2
- PCI PTS 4.x (SRED und offene Protokolle)
- TQM
- CE, EMC
- IP65-Schutzklasse für Staub- und Wasserdichtigkeit
- Stoßfestigkeitsgrad IK07 für YONEO mit Display
- Stoßfestigkeitsgrad IK10 für YONEO ohne Display

Software

- Linux®-Betriebssysteme
- Linux-basiertes Entwicklungssystem (C und Java)
- Sicherer Software-Download per Fernzugriff

Aussetzen und schnelles Wake-up

- Verschiedene Energieverwaltungsprofile können verwendet werden
- Mehrere Wake-up-Quellen

Display

- 320 x 240 Pixel TFT-Farbdisplay (64K Farben)
- Auch ohne Display verfügbar

Akzeptiert folgende Karten

- EMV, Mifare classic/Desfire
- Kontaktlose Karten (ISO14443, Typ A/B)

Kommunikation

- Ethernet-Schnittstelle (Standard)
- GSM GPRS / 3G-Schnittstelle

Peripherieanschlüsse

- 2 SAM-Steckplätze (Typ ID O)
- 1 x Automatensteuerung (RS232)
- 1 x Automatensteuerung (USB-Gerät)
- 1 x USB-Host-Schnittstelle
- 1 x optionale MDB-Schnittstellenperipherie
- I/O verfügbar (1 Ausgang, 2 Eingänge)

Betriebsbedingungen

- Temperatur: Betrieb -20 °C bis 70 °C; Lagerung -25 °C bis 70 °C
- Feuchtigkeit (nicht kondensierend): Betrieb: 0-90 % RH; Lagerung: 0-95 % RH

Größe und Gewicht

- Erfüllt EVA CVS-Standards
- Maße: 107,5 x 85,4 x 23 mm (L x B x H)
- Gewicht: 200 g

Netzteil

- Netzteil: 12 V, 1,5 A via Micro-Fit oder RS232
- Stromverbrauch im Standby-Betrieb: 12 V, 2 mA
- Stromverbrauch im Kartenlesemodus: 12V, 155 mA

Über Worldline

Worldline [Euronext: WLN] ist der europäische Marktführer im Bereich Zahlungsverkehrs- und Transaktionsdienstleistungen. Innovationsfähigkeit ist in der Unternehmens-DNA von Worldline tief verankert. Das Leistungsportfolio von Worldline umfasst das nationale wie internationale Commercial Acquiring (Akzeptanz von Kartenzahlungen) für den stationären Handel ebenso wie im Online-Business, die hochsichere Abwicklung von Zahlungsverkehrstransaktionen für Banken und Finanzinstitute sowie Transaktionsdienstleistungen im Bereich E-Ticketing für lokale wie nationale öffentliche Einrichtungen. Mit seiner Präsenz in über 30 Ländern und innovativen digitalen Dienstleistungen ist Worldline der Zahlungstechnologiepartner der Wahl für Händler, Finanzinstitute, die öffentliche Verwaltung und Verkehrsbetriebe wie auch für Industrieunternehmen. In seinen drei Geschäftsbereichen Merchant Services, Financial Services inklusive equensWorldline, sowie Mobility & e-Transactional Services beschäftigt Worldline weltweit rund 11.000 Mitarbeiter und erwirtschaftet einen geschätzten jährlichen Pro-forma-Umsatz von rund 2,3 Milliarden Euro. worldline.com

Für weitere Informationen in:

Deutschland: infoWL-de@worldline.com
Österreich: infoWL-at@worldline.com